

/Safety Information



Sicherheitshinweise für den Winterbetrieb

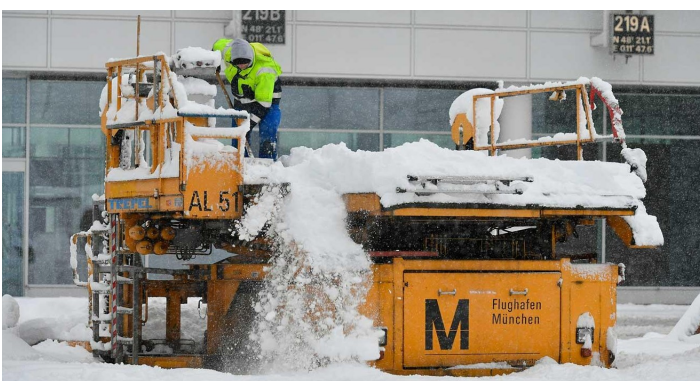
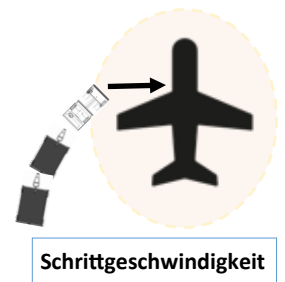
Mit Beginn der Wintersaison ist der Abfertigungsbetrieb am Flughafen München mit besonderen Risiken durch negative Wetterbedingungen belastet, z. B. starkem Schneefall, Nebel, Frost und Glätte. Im Folgenden finden Sie die wichtigsten Sicherheitshinweise von Airport Safety vor der Wintersaison.



Sicherheitshinweise:

Bei Winterbetrieb:

- Abfertigungspositionen frei halten z. B. vor Chocks und Pylonen – mögliche Gefahr für Winterdienstfahrzeuge beim Schneeräumen
- Bremsprobe vor Fahrt von Abfertigungsgeräten an Flugzeugen
- Bei Notwendigkeit Abfertigungsgeräte von Flugzeugen entfernen (z.B. starke Schneelast)
- Sicherstellen, dass der Boden Eis- und schneefrei ist, wenn die Fluggastbrücke zum Flugzeug gefahren wird
- Sicherstellen, dass Flugzeugtreppen und Passagierlaufwege nicht vereist sind



Wichtig: Zusätzlich kann das Flugzeug während langer Bodenzeiten mit einer dicken Eis- oder Schneeschicht bedeckt werden. Diese können in Form von Bruchstücken herunterfallen und möglicherweise Abfertigungspersonal oder Fluggäste verletzen.



Melden Sie Risiken und Gefahren an Airport Safety!

Helfen Sie uns die Flugbetriebssicherheit auf einem hohen Niveau zu halten.



Airport Safety
safety@munich-airport.de
Tel. +49 [89] 975 21455