

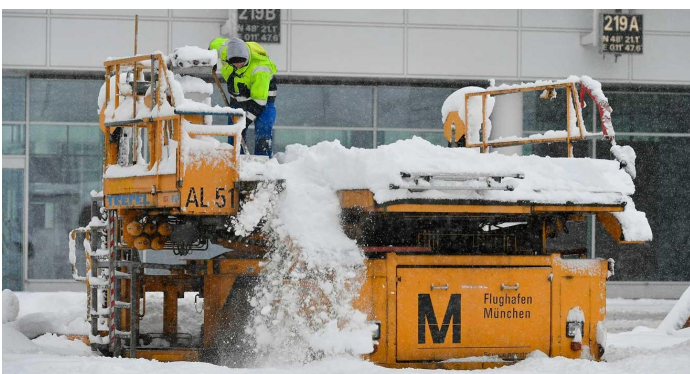
Safety Information

Sicherheitshinweise für den Winterbetrieb

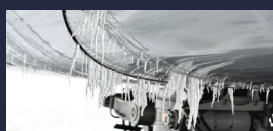
In der Wintersaison ist der Abfertigungsbetrieb am Flughafen München Risiken durch schlechte Witterungsbedingungen, z. B. Schneefall, Nebel, Frost und Glatteis, ausgesetzt. Im Folgenden sind wichtige Sicherheitshinweise in Bezug auf die Winter Operations aufgeführt.

Hinweise Winterbetrieb:

- Abfertigungspositionen frei halten (z. B. Chocks und Pylonen wegräumen) – mögliche Gefahr für Winterdienstfahrzeuge beim Schneeräumen
- Bremsprobe vor der Fahrt von Abfertigungsgeräten an Flugzeugen
- Wenn nötig, Abfertigungsgeräte von Flugzeugen entfernen (z.B. bei starker Schneelast)
- Sicherstellen, dass der Boden eis- und schneefrei ist, wenn die Fluggastbrücke zum Flugzeug gefahren wird
- Sicherstellen, dass Flugzeugtreppen und Passagierlaufwege nicht vereist sind
- Winterdienstfahrzeuge (mit aktiven gelben Rundumleuchten) haben Vorfahrt



Hinweis: Flugzeuge können während langer Bodenzeiten mit einer dicken Eis- oder Schneeschicht bedeckt werden. Diese kann in Form von Bruchstücken herunterfallen und möglicherweise Abfertigungspersonal oder Fluggäste verletzen.



Melden Sie Risiken und Gefahren an Airport Safety!

Helfen Sie uns die Flugbetriebssicherheit auf einem hohen Niveau zu halten.



Airport Safety
safety@munich-airport.de
Tel. +49 [89] 975 21455