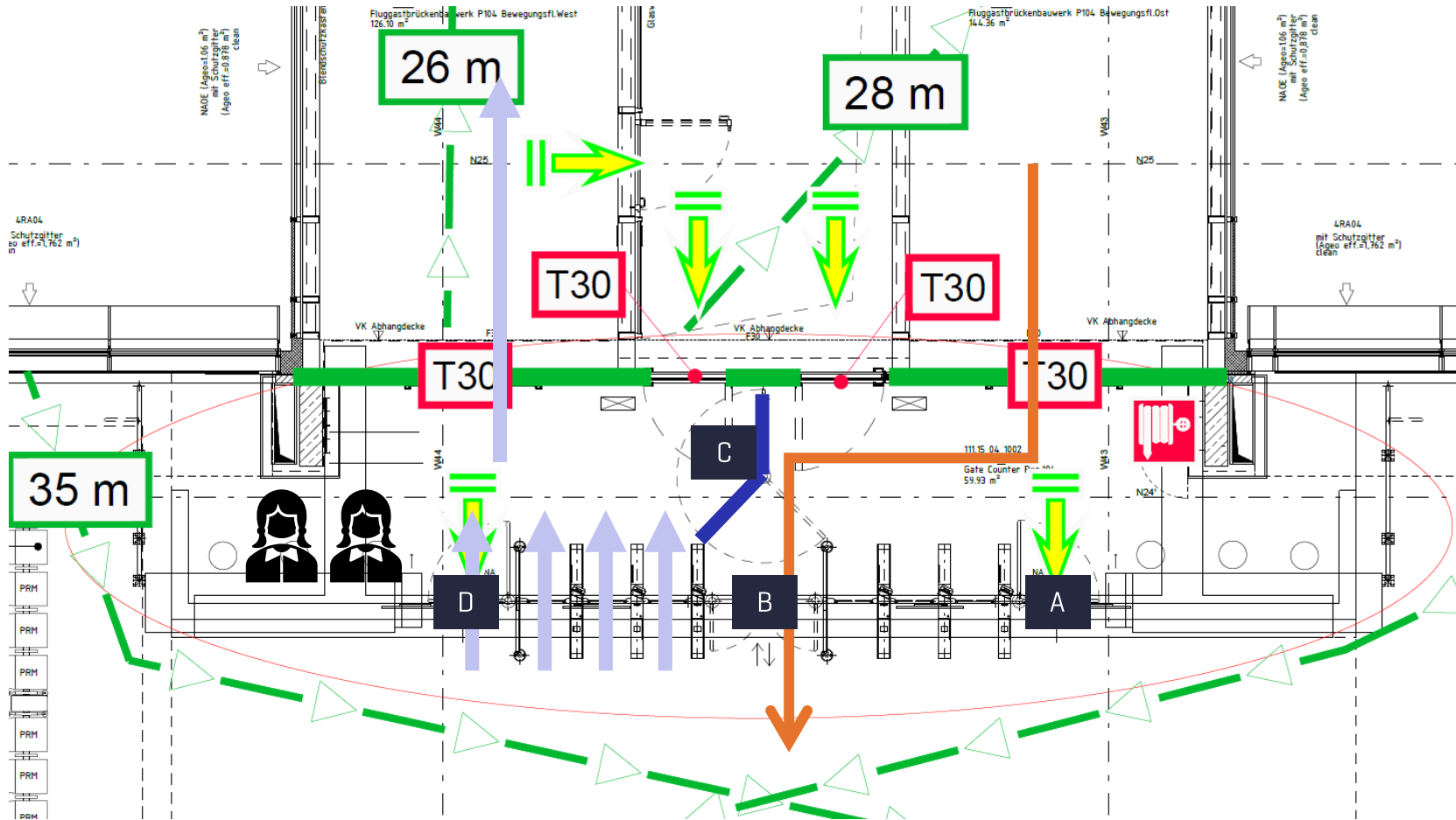


Einstellungsmöglichkeiten und Vorgaben zu Schwenkbügeln

SZENARIEN FÜR GATE PERSONAL



A) Deboarding rechts E04 / Boarding links



A. GEÖFFNET

B. STEHT DAUERAUF

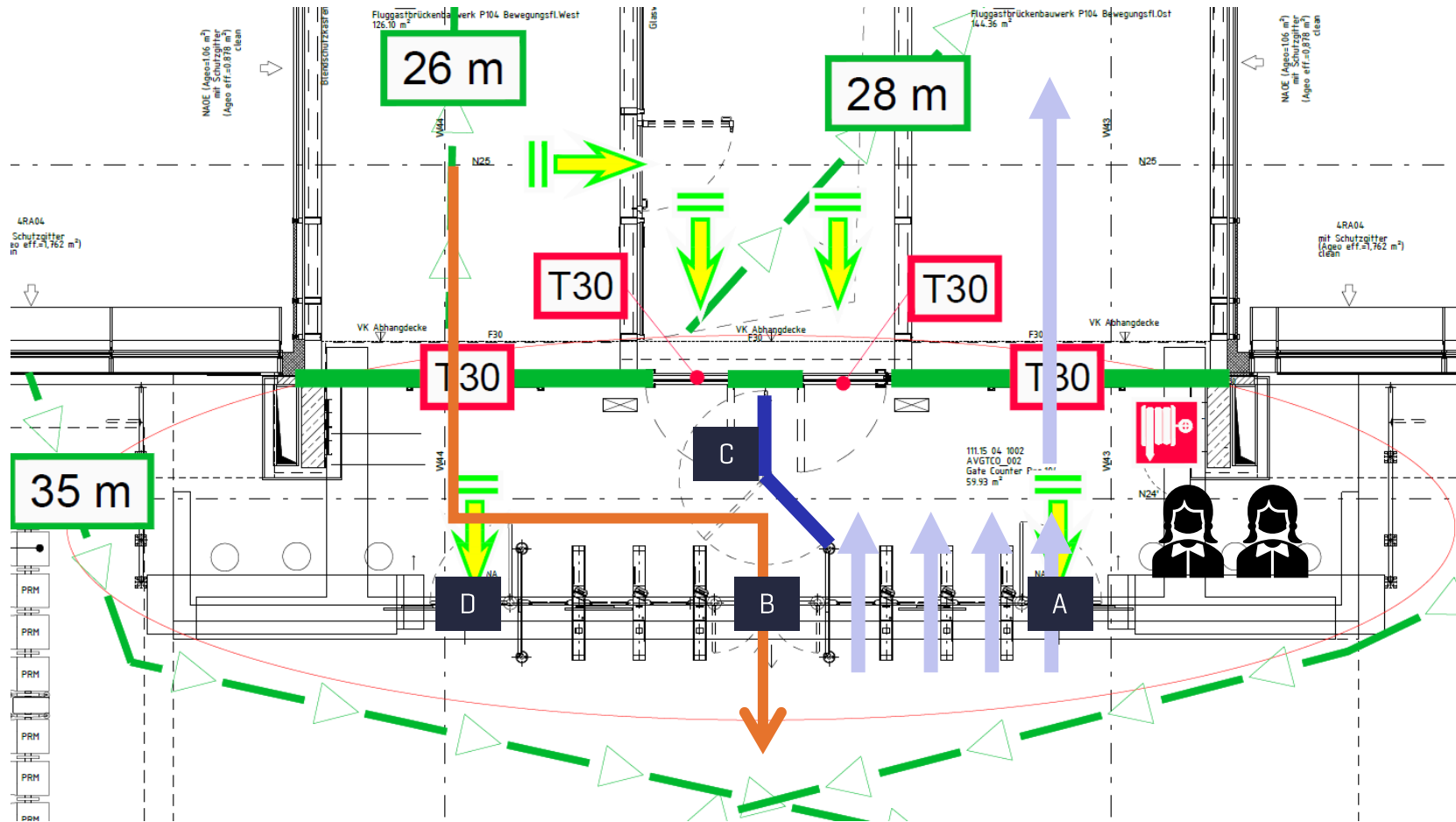
C. IN STELLUNG „8 UHR“ (WIRD DURCH GATEPERSONAL LINKES GATE EINGESTELLT)

D. IN BENUTZUNG (ÖFFNUNG DURCH GATEPERSONAL LINKES GATE)

LINKES GATE → PERSONAL ANWESEND

RECHTES GATE → KEIN PERSONAL ANWESEND

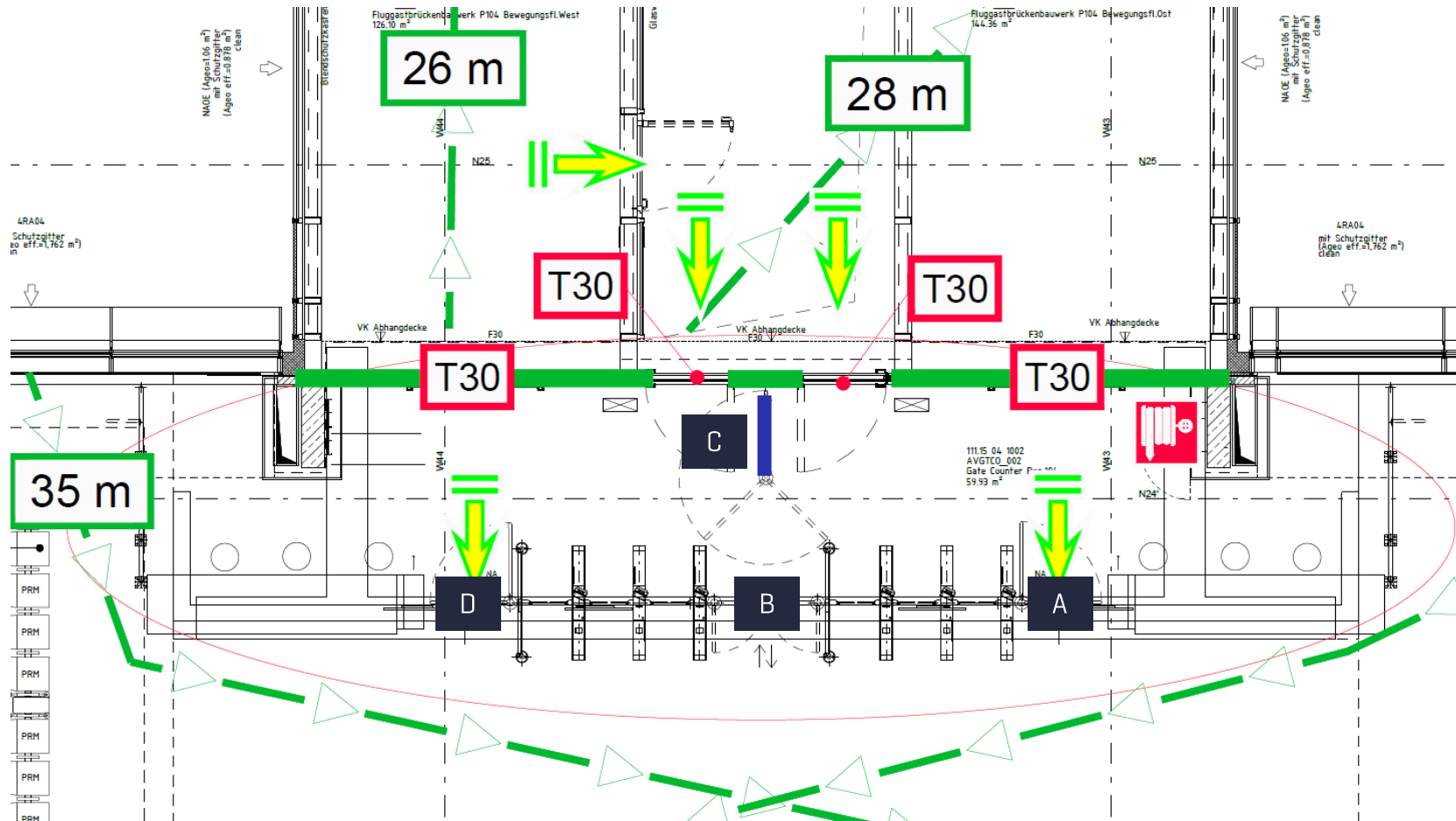
B) Deboarding links E04 / Boarding rechts



- A. IN BENUTZUNG (ÖFFNUNG DURCH GATEPERSONAL RECHTES GATE)
 - B. STEHT DAUERAUF
 - C. IN STELLUNG „4 UHR“ (WIRD DURCH GATEPERSONAL RECHTES GATE EINGESTELLT)
 - D. GEÖFFNET
- LINKES GATE → KEIN PERSONAL ANWESEND
- RECHTES GATE → PERSONAL ANWESEND

C) Standardkonfiguration, wenn kein Boarding stattfindet

[d.h. gar keine Nutzung oder nur Deboarding]



A. GEÖFFNET

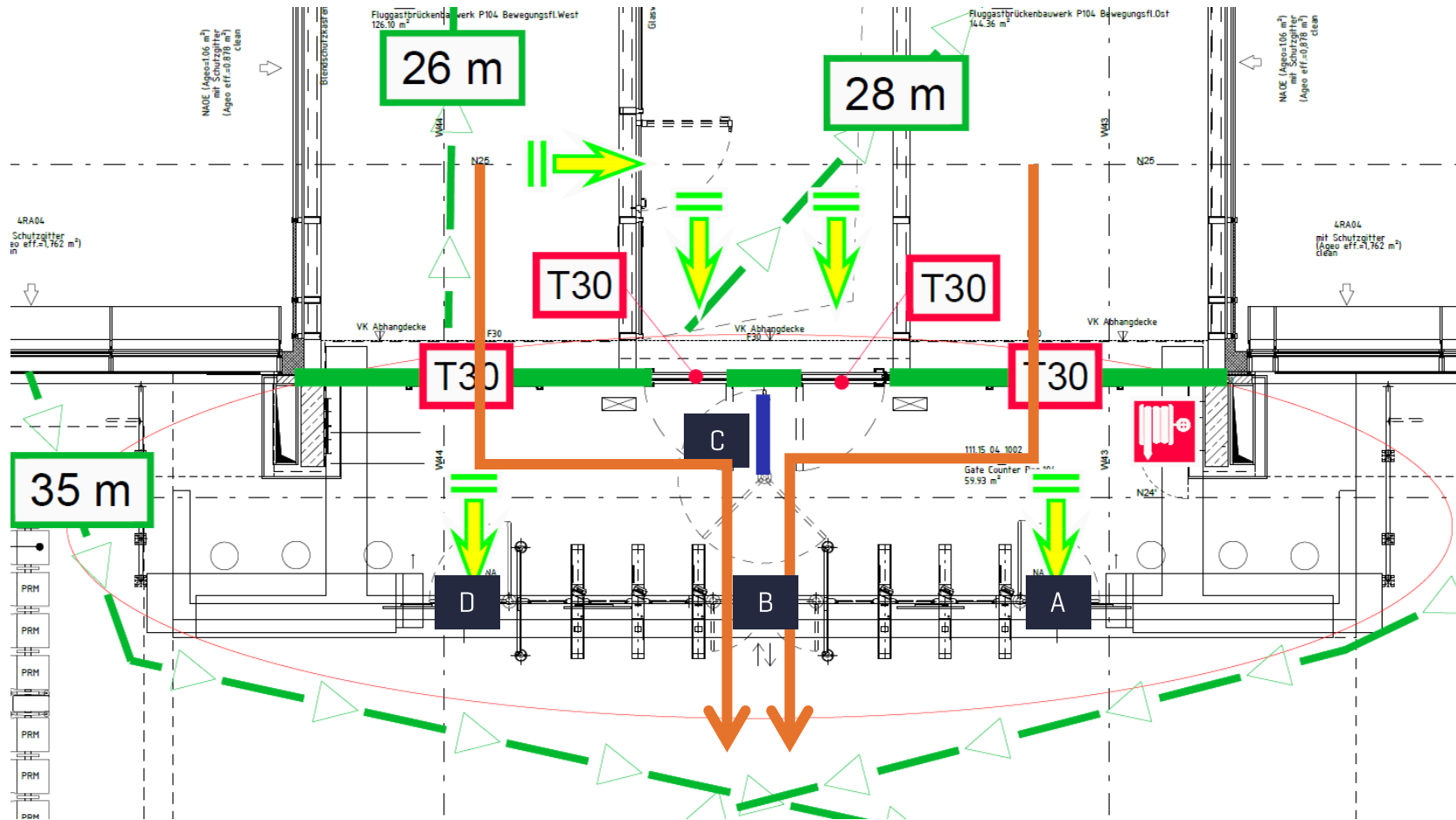
B. STEHT DAUERAUF

C. IN STELLUNG „12 UHR“
[STANDARDEINSTELLUNG
DURCH GATE PERSONAL VOR
VERLASSEN DES GATES]

D. GEÖFFNET

BEIDE GATES → KEIN PERSONAL
ANWESEND

C.2) Beispiel: Deboarding rechts E04 / Deboarding links



A. GEÖFFNET

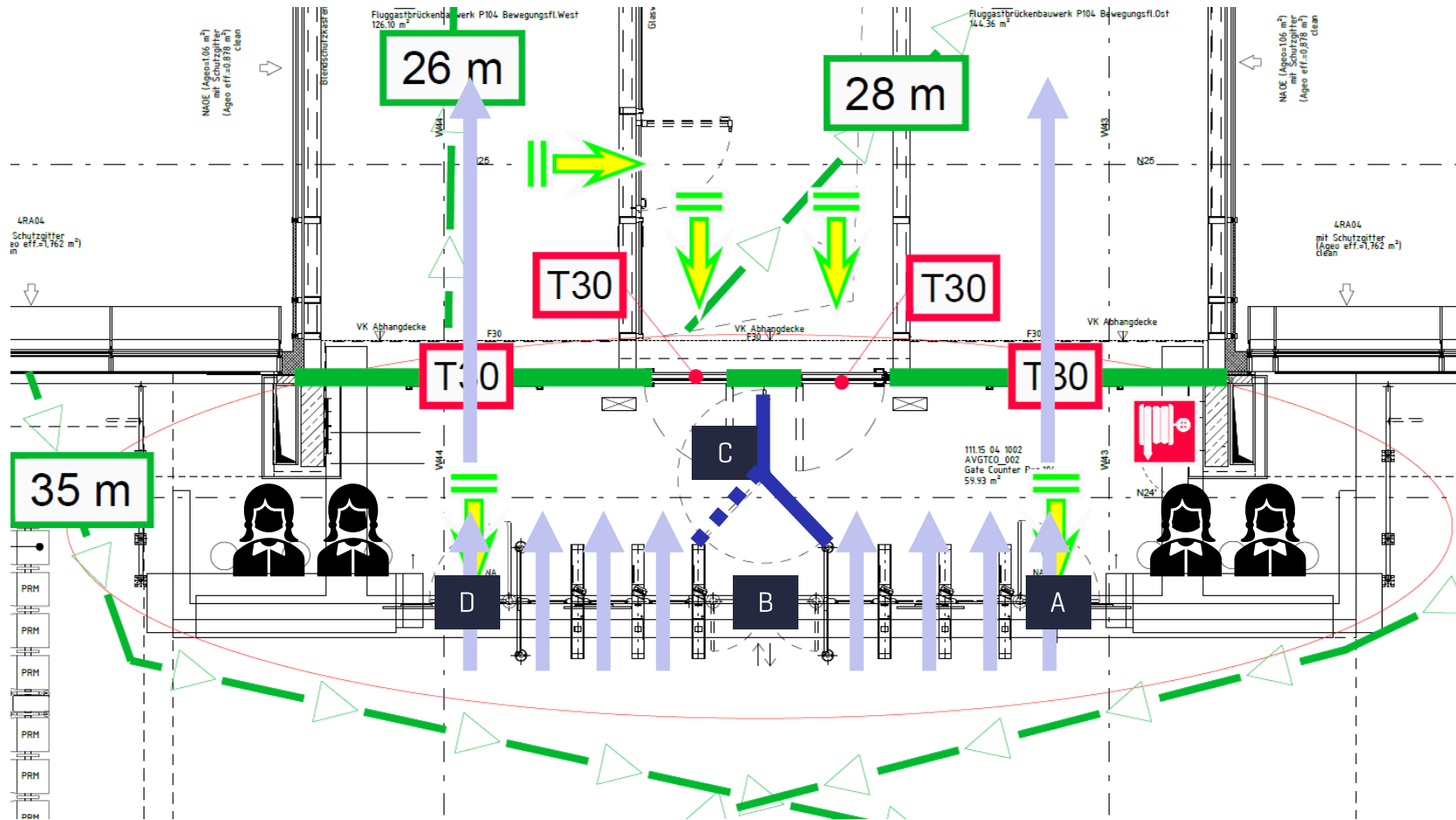
B. STEHT DAUERAUF

C. IN STELLUNG „12 UHR“
[STANDARDEINSTELLUNG
DURCH GATE PERSONAL VOR
VERLASSEN DES GATES]

D. GEÖFFNET

BEIDE GATES → KEIN PERSONAL
ANWESEND

D) Boarding links / Boarding rechts



- A. IN BENUTZUNG (ÖFFNUNG DURCH GATEPERSONAL RECHTES GATE)
- B. GESCHLOSSEN
- C. IN STELLUNG 4 UHR ODER 8 UHR ERFORDERLICH (EINSTELLUNG DURCH GATEPERSONAL)
- D. IN BENUTZUNG (ÖFFNUNG DURCH GATEPERSONAL LINKES GATE)

BEIDE GATES → PERSONAL ANWESEND

ACHTUNG Gate Personal!!

NACH DEM BOARDING MÜSSEN VOR VERLASSEN DES GATES ALLE SCHWENKBÜGEL (A, B UND D) GEÖFFNET WERDEN UND OFFEN BLEIBEN

AFTER BOARDING, ALL SWIVEL ARMS (A, B, AND D) MUST BE OPENED AND REMAIN OPEN BEFORE LEAVING THE GATE

