

SCHNITTSTELLENMANAGEMENT BEI FRAPORT GROUND SERVICE

für alle Systempartner

Stand: Juli 2025

ZIEL

- Zielgerichtete Schnittstellen-kommunikation
- Effiziente Kommunikationsflüsse
- Komplexitätsreduktion durch weniger Schnittstellen



VERBESSERUNGEN

- Schnellere Prozesse durch kürzere Durchlauf- & Bearbeitungszeiten
- Bessere Zusammenarbeit & Unternehmenskultur
- Höhere Qualität & Kundenzufriedenheit
- Umsetzung individueller Anforderungen



FGS-RL (Ladeservice)

Personaldispositionen

(ZEKLO: 32131 & 32132)

Weiterer **Hubwagen** (ZELKO: 32131 & 32132)

Fluggasttreppe, zusätzlicher **Strom**,

GPU, fehlendes **Gepäck** im INB (FGS-RL1-4; s. u.)



FGS-TS (Passagiertransport & Services)

Disposition **Passagiertransport**

(EL: 70483)

Disposition **Pushbacks** (EL: 71393)

Disposition **Ver- & Entsorgung** (EL: 21775)

Reklamationen (Betriebsleitung: 70481)

FGS-IB (Gepäckservice)

Fehlendes **Gepäck** im OTB,

Reklamationen, **Gepäckausladungen**

(BDO: 70650)



A/C Changes, **Direkttransfers**,

Personaldisposition (Koordinator: 32122)



FGS-TL (Transportlogistik)

Disposition & Informationen über **Gepäck-fahrer/-einheiten** (Koordinator: 20126)

Disposition & Informationen über **Frachtfahrer/-einheiten** (EL: 21173 & 22380)

Kurzfristige ULD Bestellungen (EL: 78176)

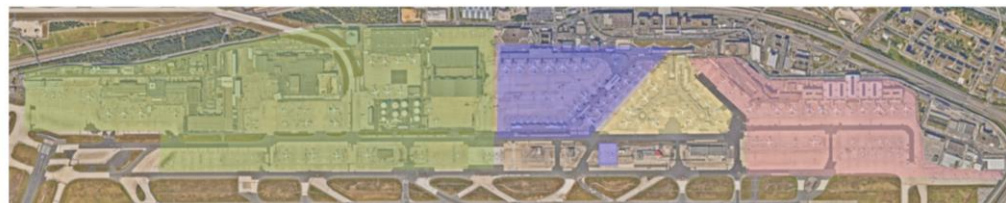
FGS-IB2 (Fluggastbrücken)

Disposition **Brückenfahrer**

(Disposition: 32115 & 32116)



Kommunikation über die genannten **Schnittstellen**; bei Problemen o. unklaren Zuständigkeiten: **Ground Duty Officer** (70620 & 28888) – **24/7**



NORDEN

SÜDEN

71080 & 71184

71306 & 24846

FGS-RL1

- Flugsteig C
- Flugsteig D
- Flugsteig E
- Flugsteig G
- Flugsteig H
- V92 – V130
- C2 – C11

FGS-RL2

- B10 – B23 (B-West)
- B41 – B42 (B-Ost)

FGS-RL3

- Flugsteig A
- V143 – V144
- V134 – V136

FGS-RL4

- V153 – V178
- V266 – V270
- S50x
- S60x
- V310 – V313
- F211 – F238
- Flugsteig K
- Flugsteig J

60890 & 77855

71216 & 24269

